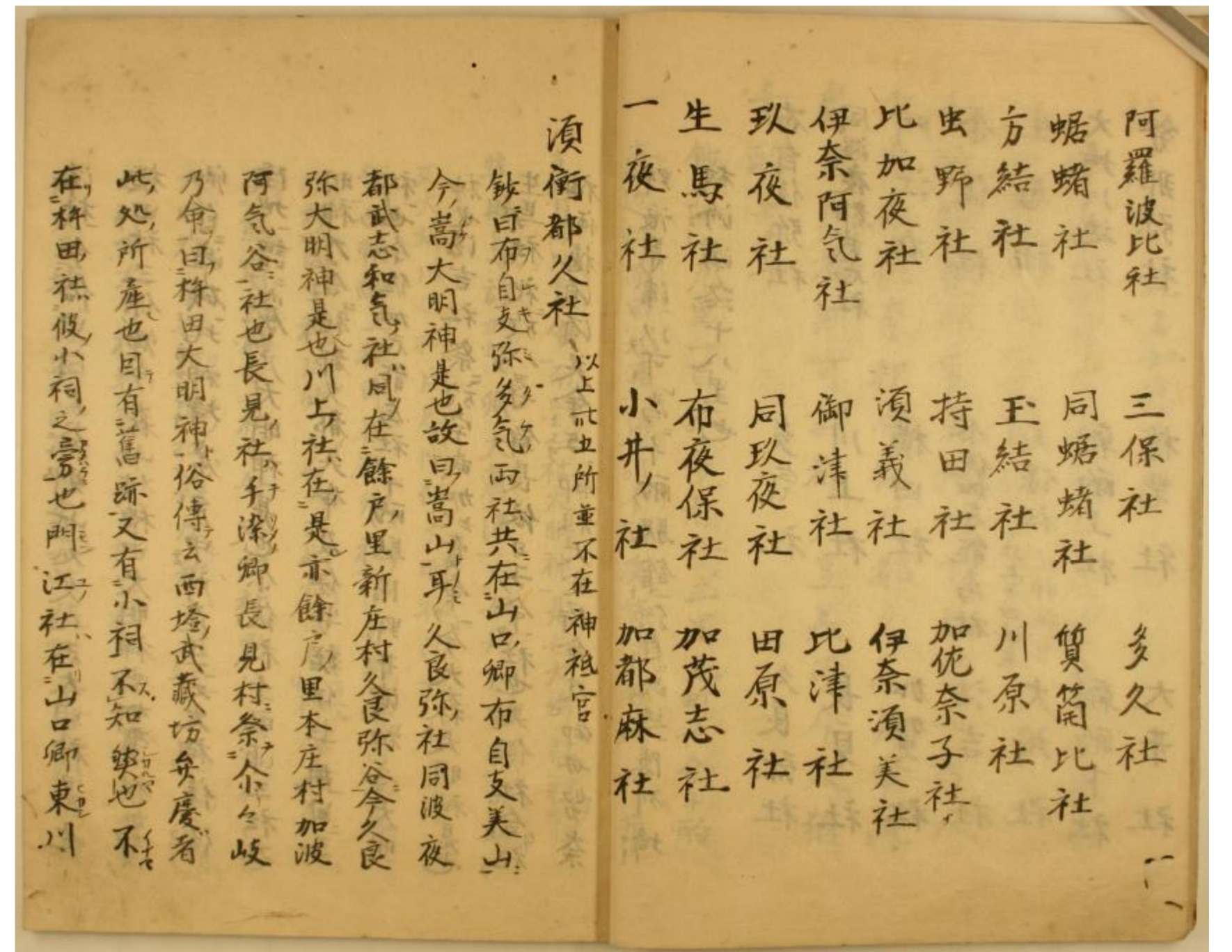


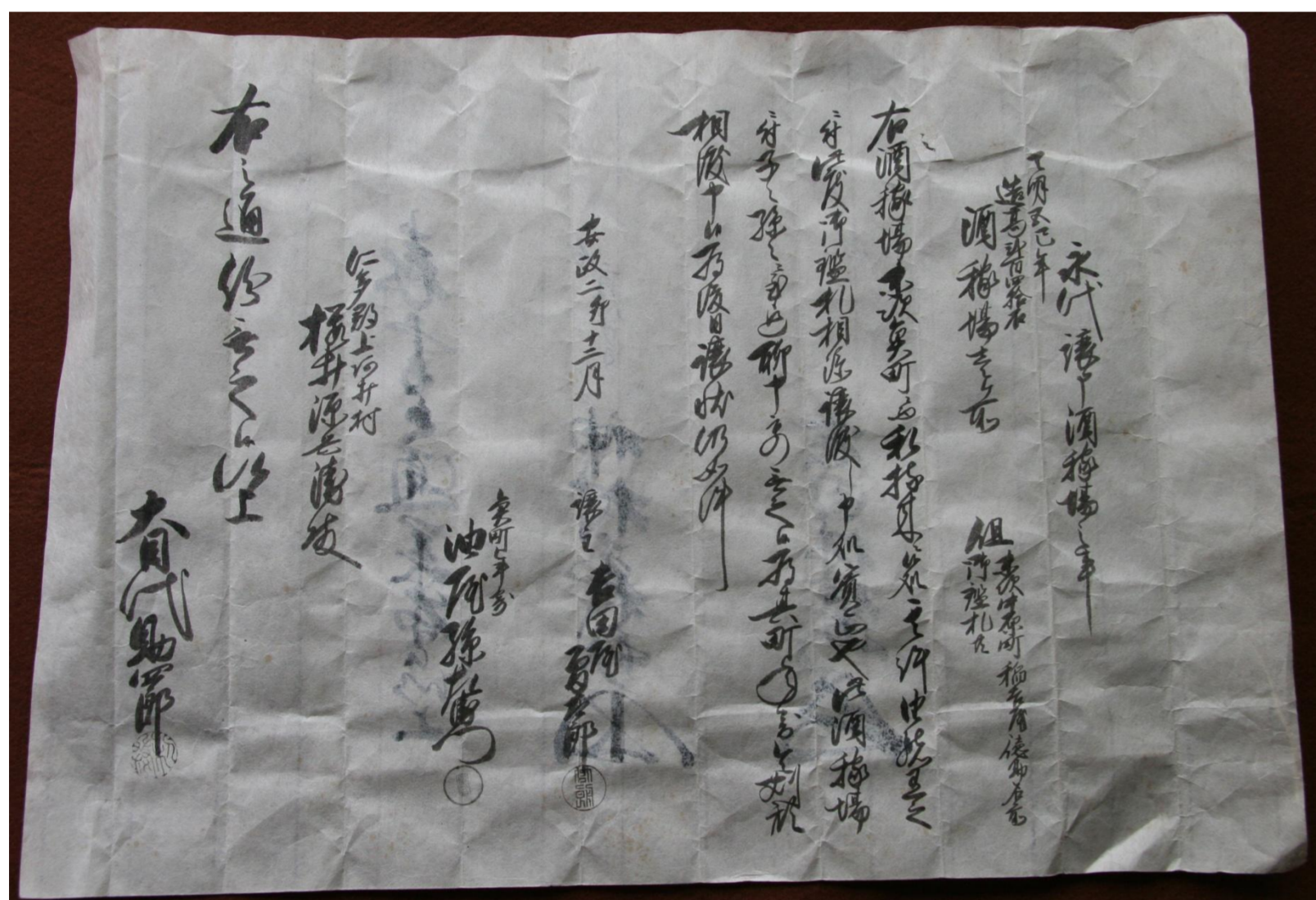
(i)ミュージアム・コンテンツの蓄積：松江・出雲の地域資源（歴史）の調査研究

岸崎佐久次『出雲風土記抄』の研究

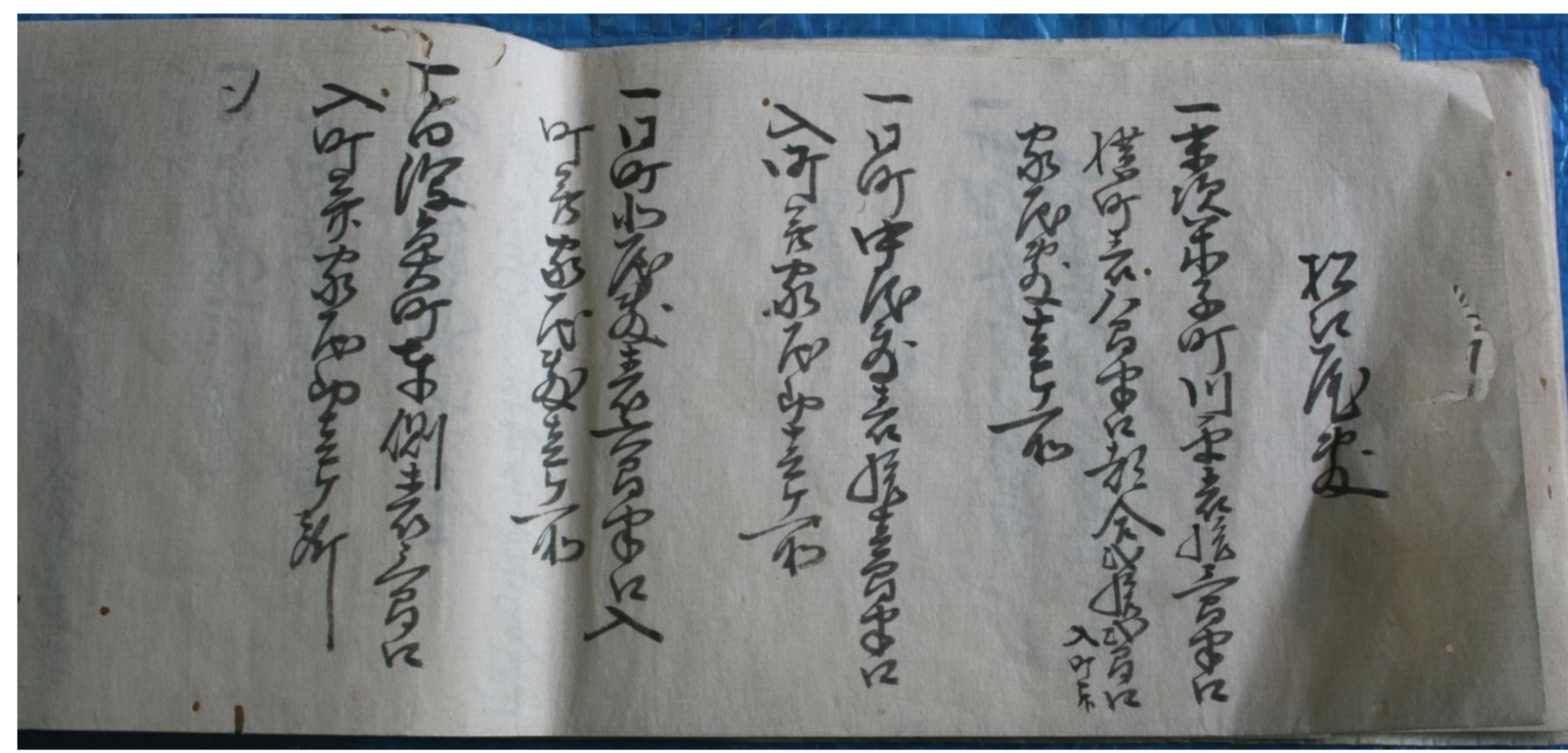
松江藩士・岸崎佐久次らの研究によって、近世の地域が古代の風土記と結びつけられていった...



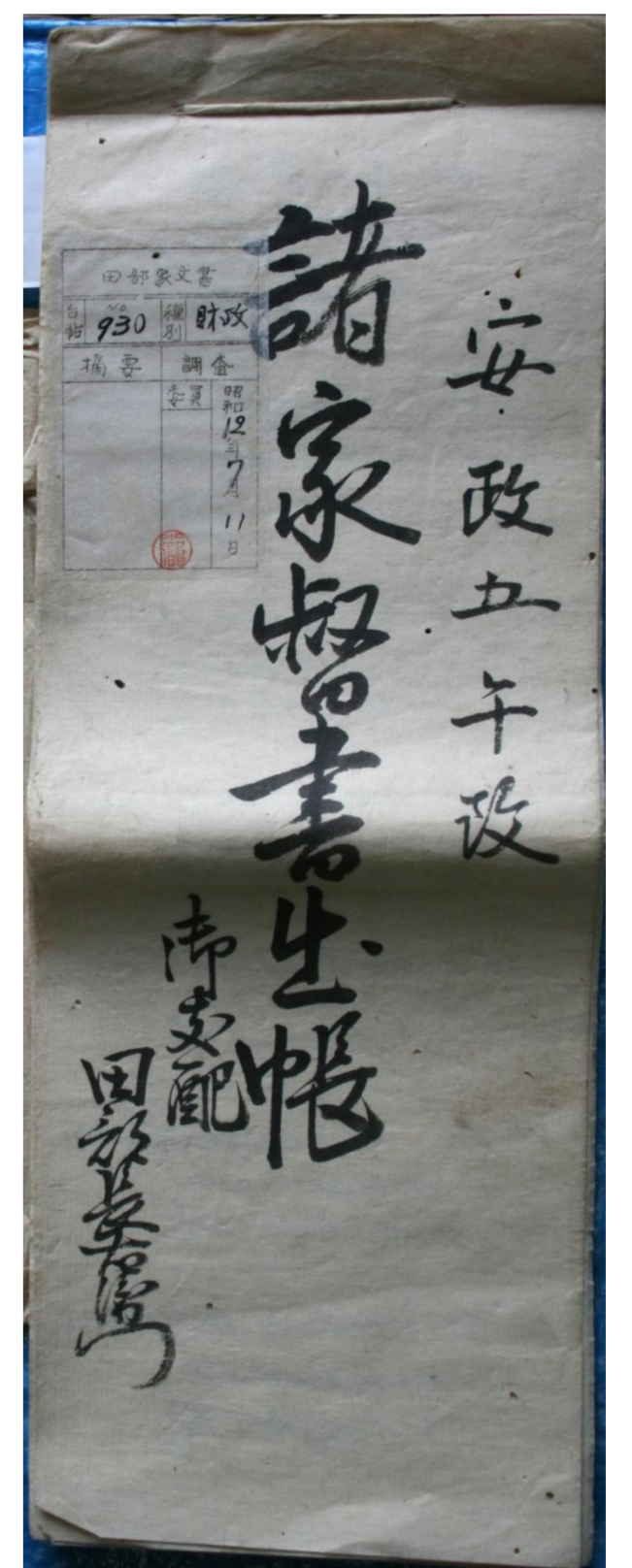
たたら製鉄業者の城下町進出に関する研究



安政2年(1855) 櫻井家の末次魚町稼場購入

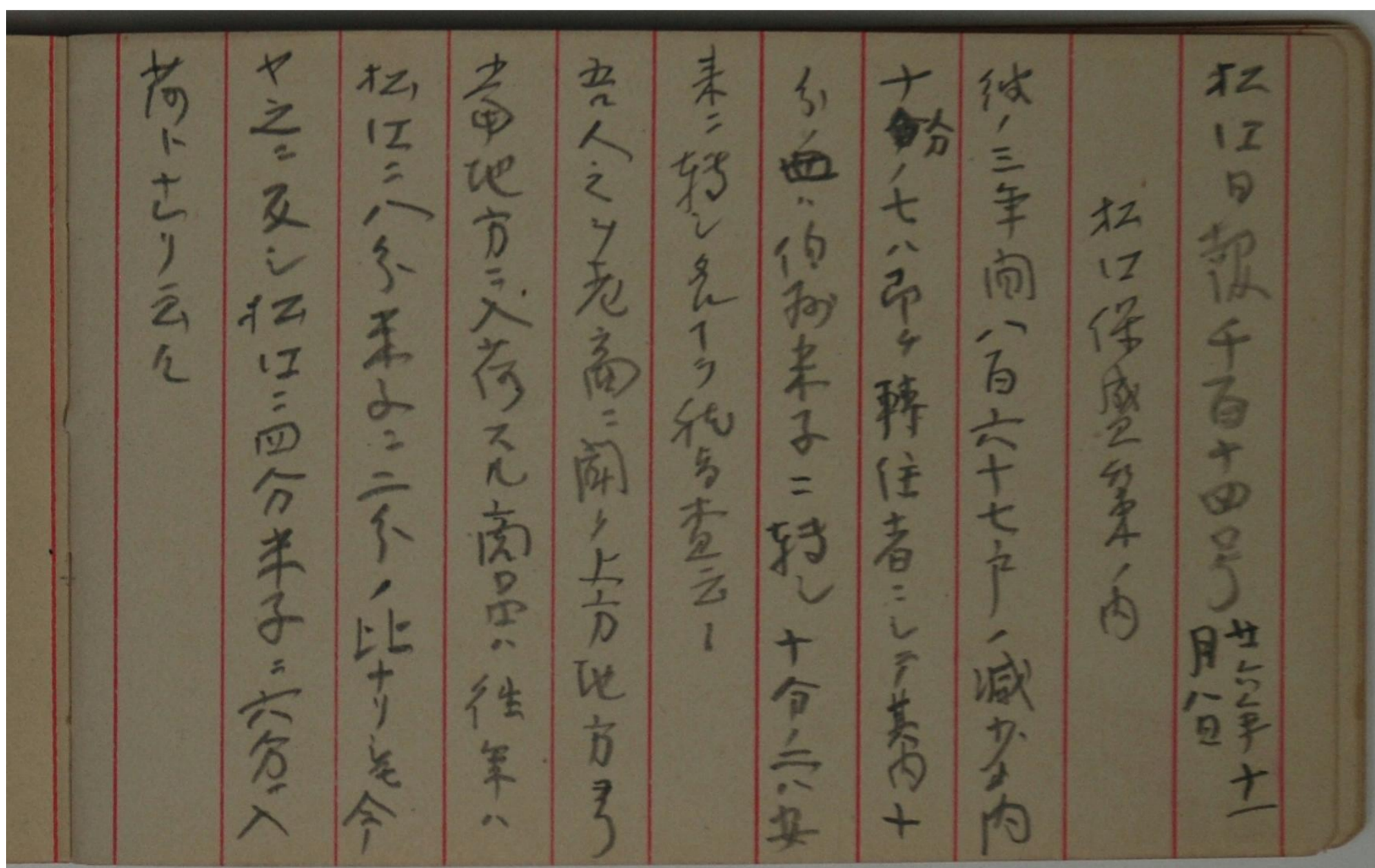


安政5年(1858) 田部家の末次米子町屋敷と白湯魚町屋敷



初代松江市長・福岡世徳の研究

近代産業資料の研究



初代松江市長・福岡世徳の「松江振興策」の原点
—自筆『公務手帳』に記された日清戦争前の松江市の人口減少記事—

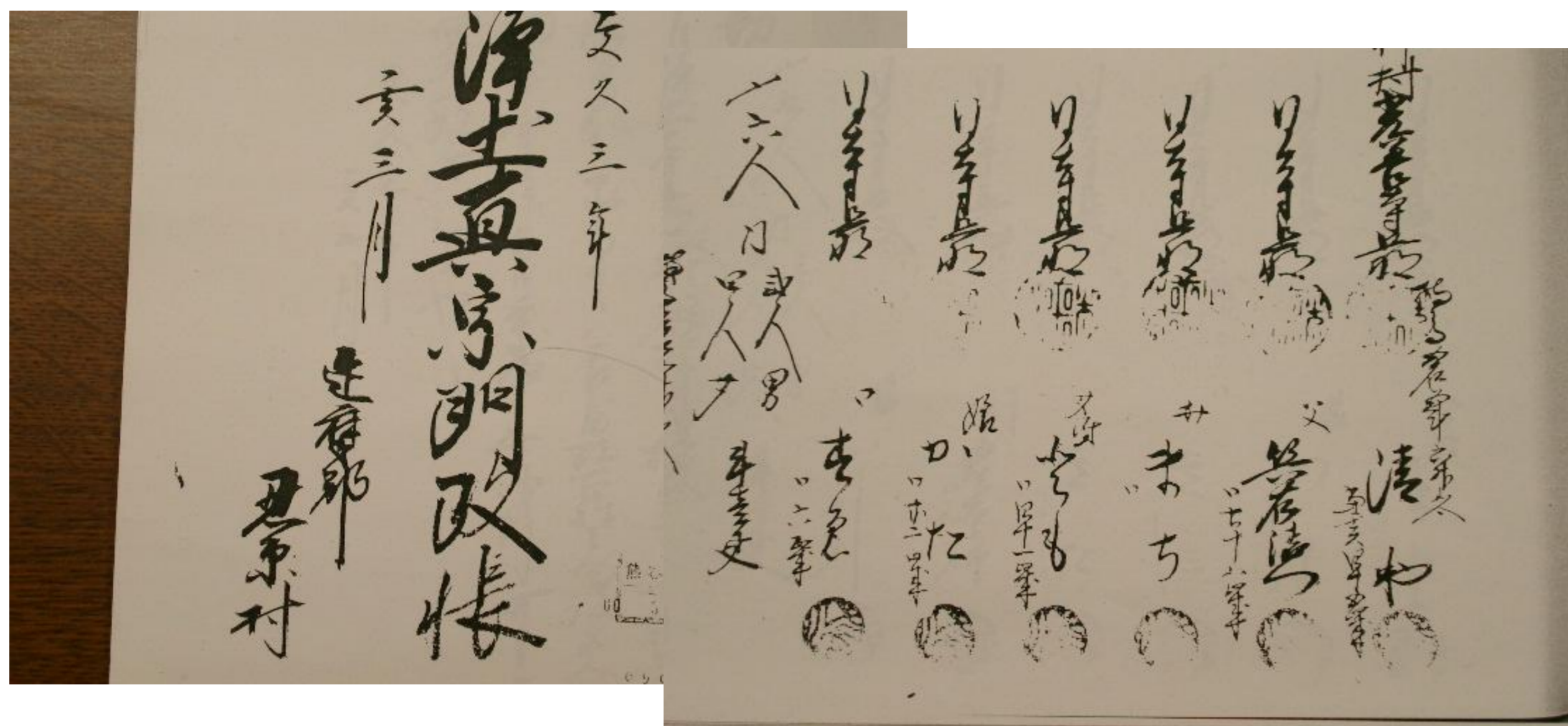


旧鳥取県繭検定所(米子市旗ヶ崎)の製糸機械
—山陰製糸業の産業遺産—

(i)ミュージアム・コンテンツの蓄積：松江・出雲の地域資源(歴史)の調査研究

石見銀山領の宗門改帳から見る
江戸時代の結婚・出生・家族の研究

- ・熊谷家文書(島根大学附属図書館所蔵)の宗門改帳234冊, 1967年購入
- ・1時点(1863, 64年, 文久3, 4)大量 28,846人
- ・宗門改帳がなぜ残ったか



石見銀山領の社会経済状況

持高別家数

持高	総数	無高	1石未満	1-5	5-10	10-	不詳
家数	6,470	3,459	1,191	932	349	227	312
	100.0	53.5	18.4	14.4	5.4	3.5	4.8

図2-1 持高別年齢別女子の出生率

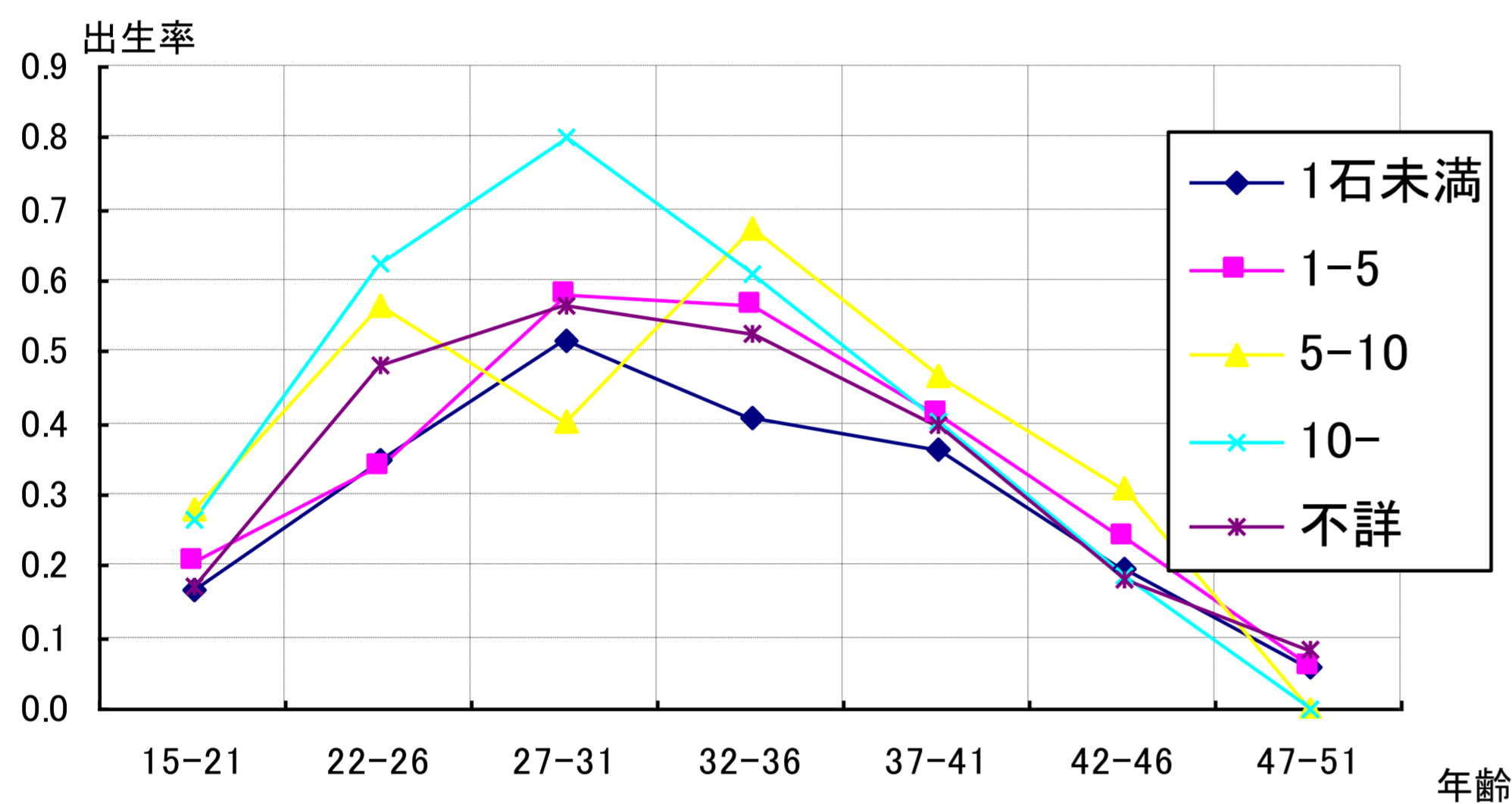
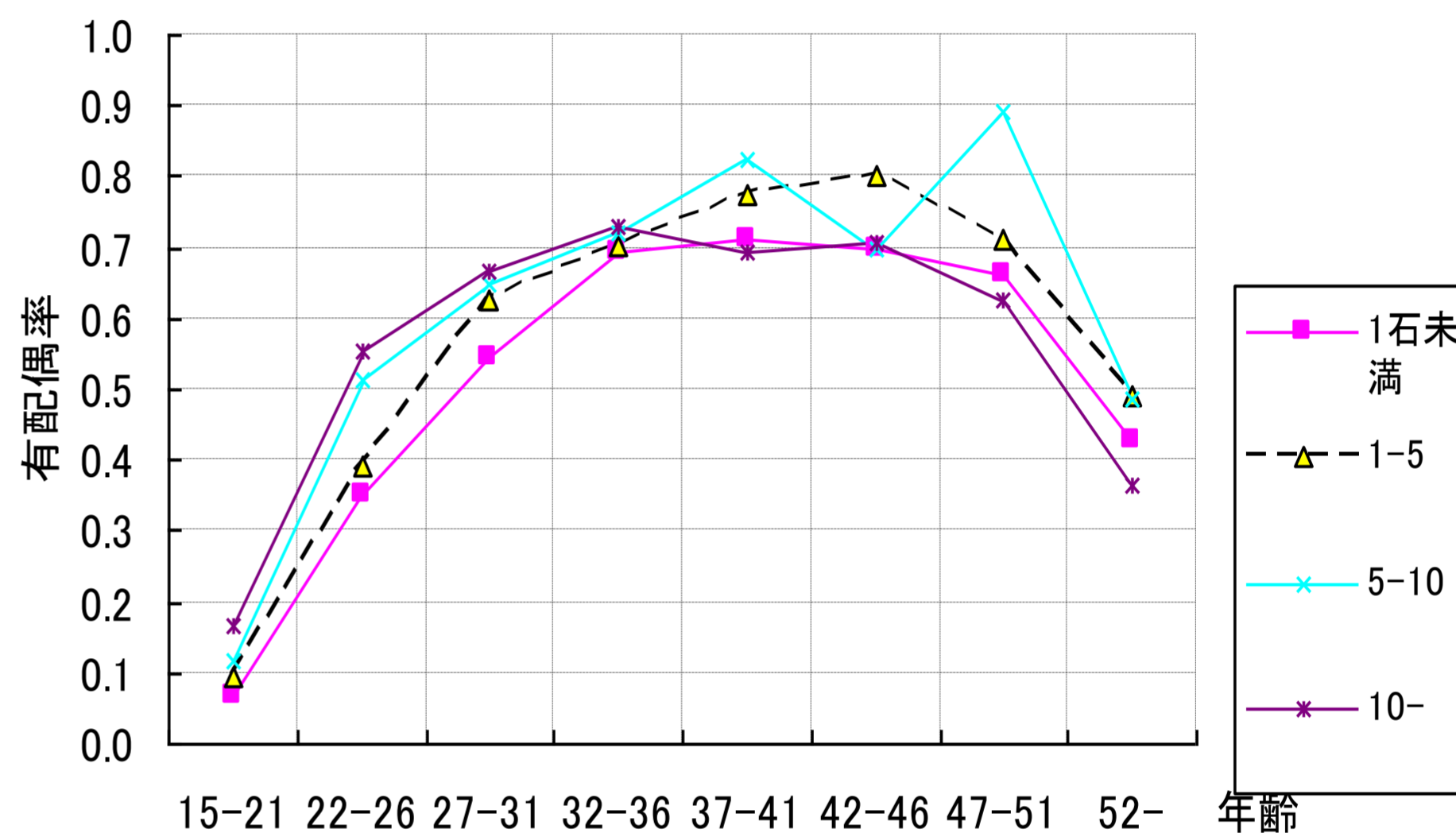
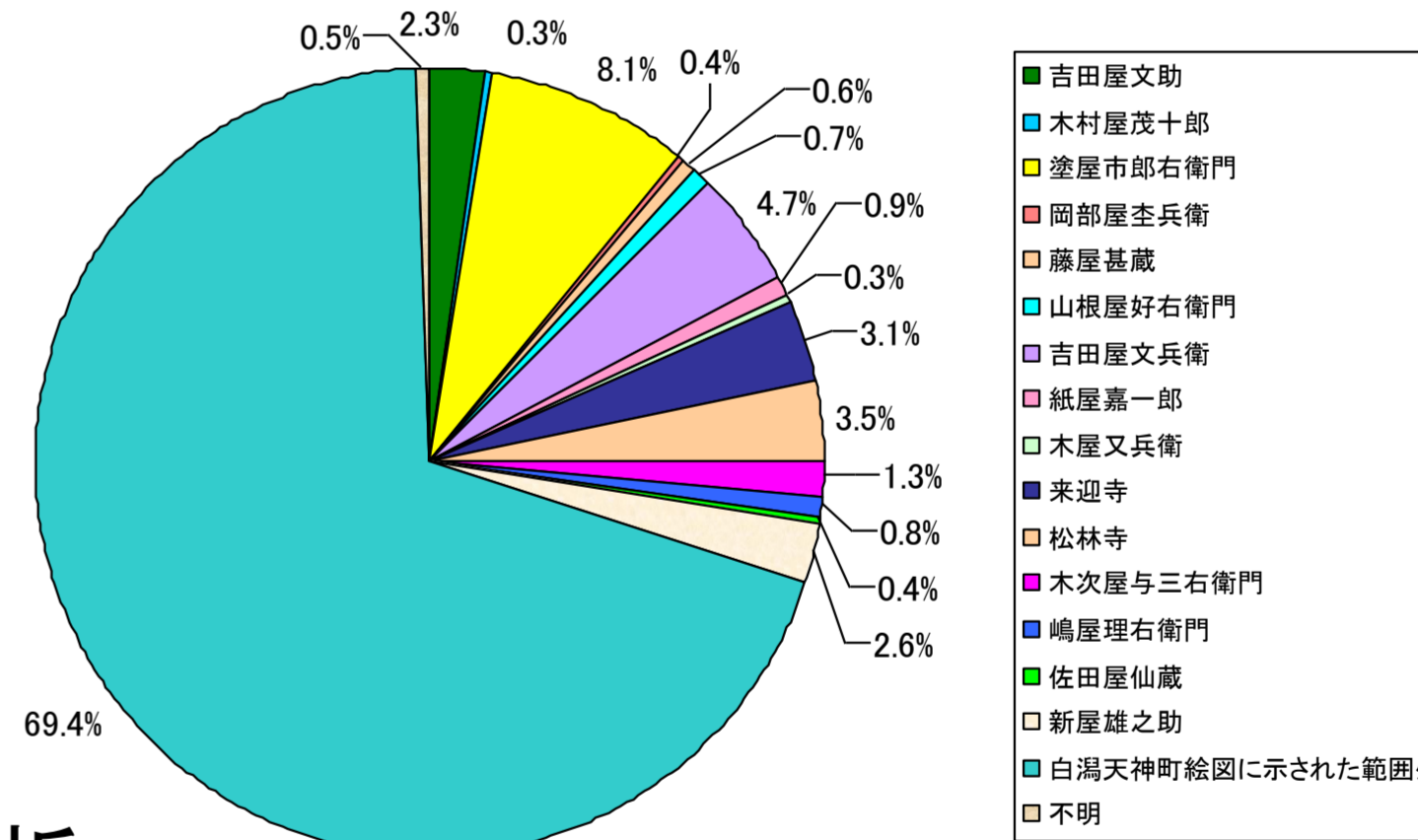
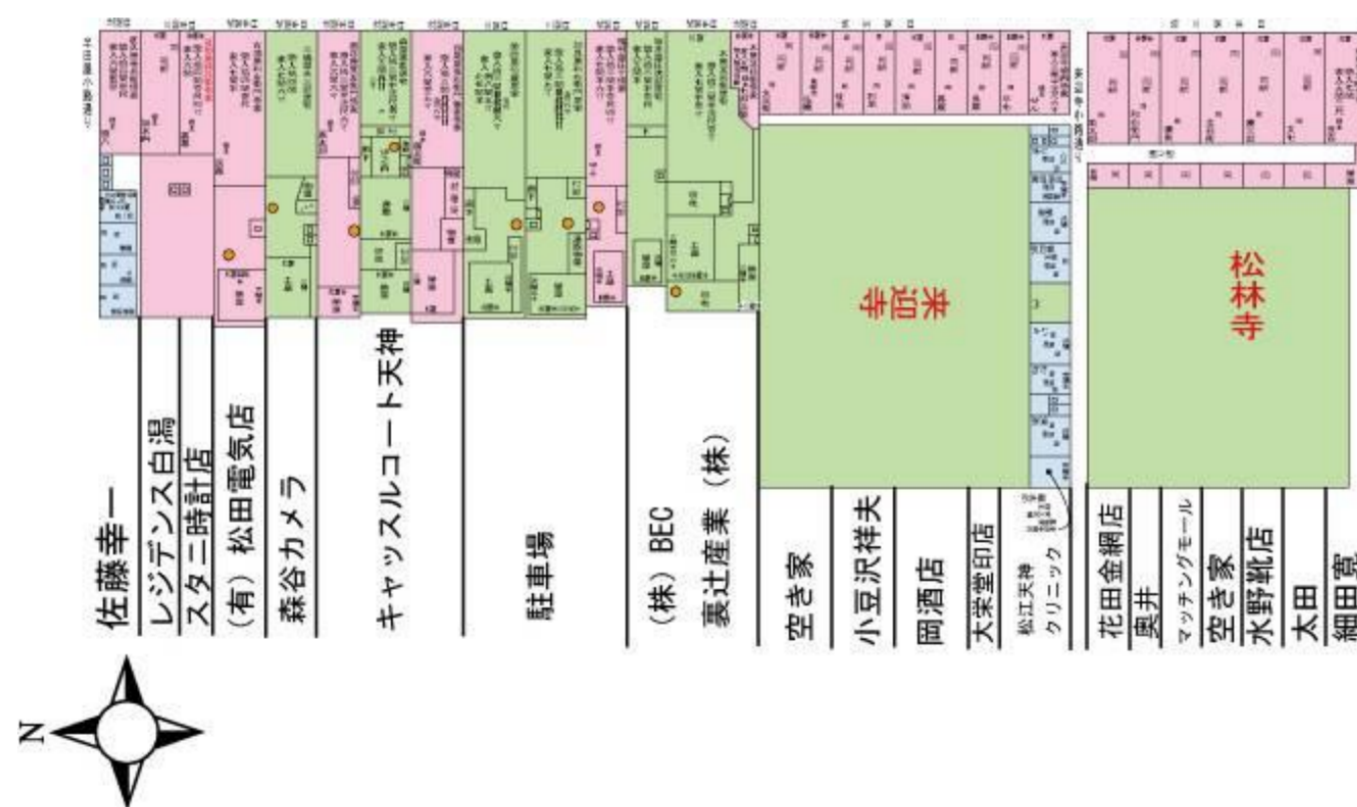


図2-3-1 持高別年齢別女子有配偶率



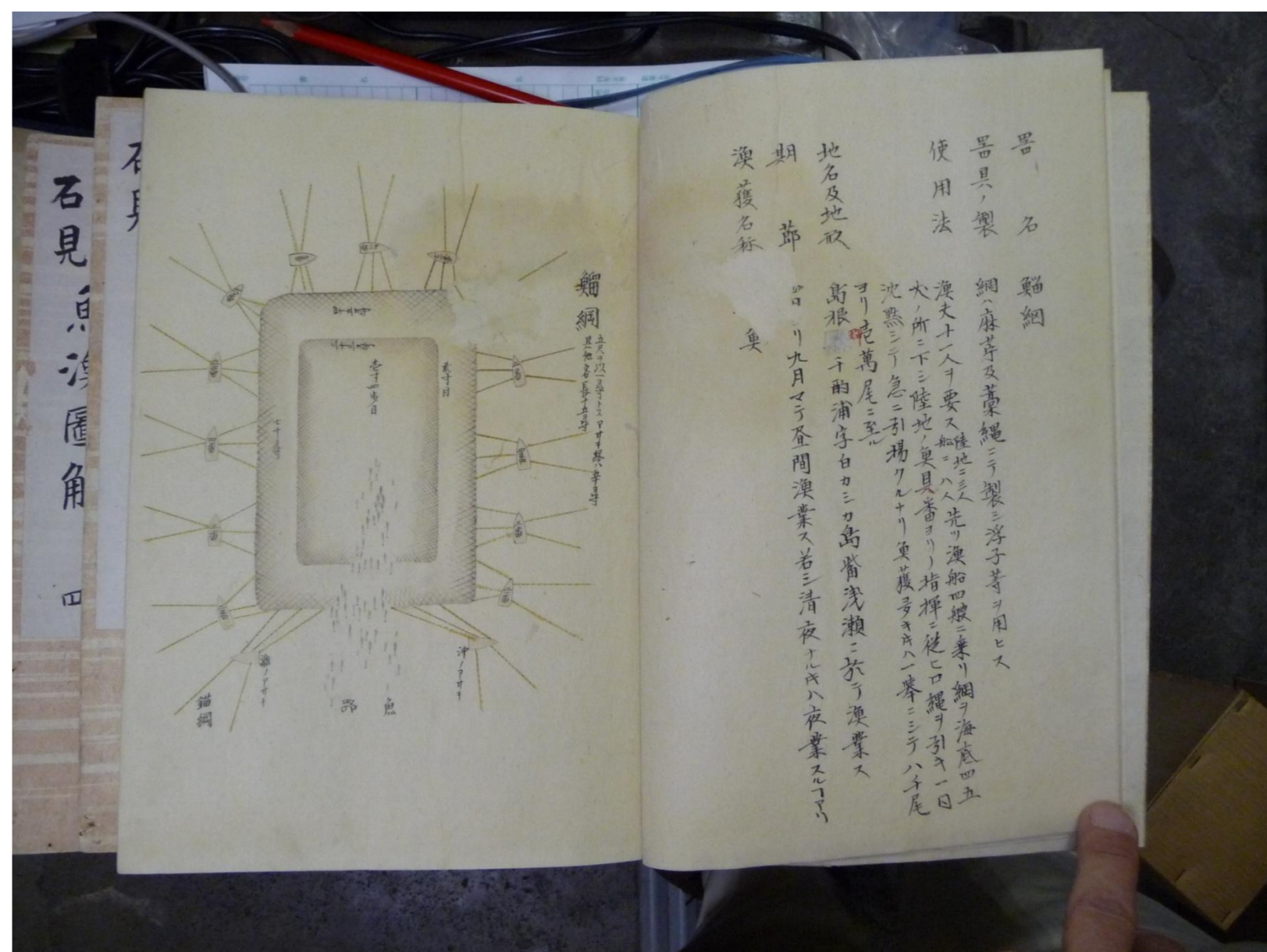
白潟天神町絵図のデジタル化と現代図とのオーバーレイ



幾何学補正し重ね合わせる。

統計処理・分析

島根県魚漁図解による松江市等の漁業の研究



(明治初年島根県庁作成 2008年10月東京神田古書店より購入)